

RG**Glattrohr längsnahtgeschweißt
Tube lisse, soudage rivure longitudinale
Flat duct, straight bead welded**aus sendzimirverzinktem Stahl / Edelstahl 1.4571 hergestellt
en acier galvanisé / inox 1.4571
in galvanized steel / stainless steel

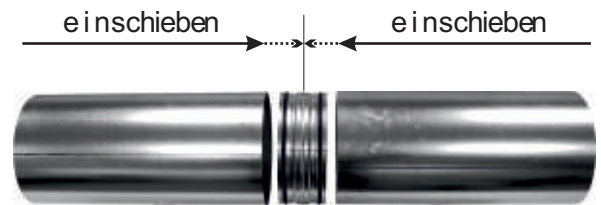
Best.-Nr.

101Bestellbeispiel
Exemple de commande
Order example

Best.-Nr.	DN [mm]	Länge [mm]
101	200	1000

Rohrleitungen aus***längsgeschweißten Glattrohren*****Einsatzgebiet:** Glattrohre für den Einsatz in Lüftungsinstallationen, wo Wickelfalzrohre aus optischen oder funktionalen Gründen Nachteile aufweisen (z.B.: Sichtmontage nur bedingt, Erfordernis von glatten Oberflächen, usw.).**Achtung:** Aus fertigungstechnischen Gründen sind die Rohre nicht ohne Kratzer lieferbar.**Material und Herstellung:** Die Rohre werden aus sendzimirverzinktem Stahlblech oder Edelstahl V4A mit einer Dicke von 0,7 mm (0,9 mm ab \varnothing 400 mm) zu Teilstücken von 1000 mm mit dem Laser stumpfnahtgeschweißt. Diese Teilstücke können werkseitig bis zu einer Länge von 2000 mm aneinandergeschweißt werden - ohne störenden Versatz der inneren und äußeren Manteloberfläche.**Verbindung mit Lippengummi**

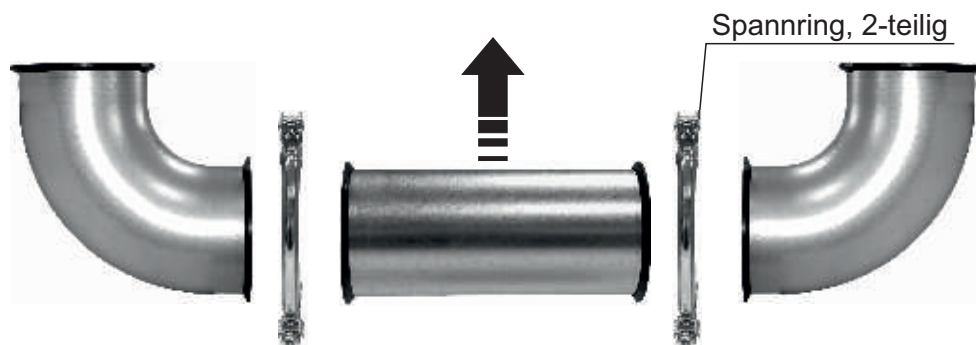
- Leichtes Einschieben der Fittings in das Rohr, Dichtheit nach EN 12237 Klasse D
- Geringe Montagekosten
- Für alle Produkte erhältlich

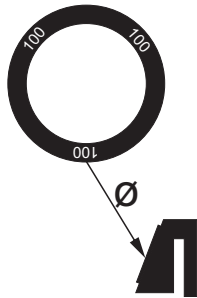


Dichte Steckverbindung

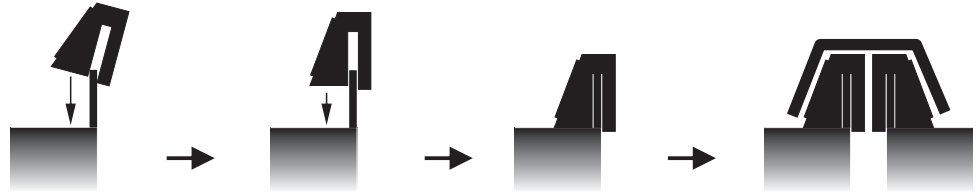
Rohre, Formteile und runde Regeleinheiten (AK / DK / VRK / VRM) mit Bord

- Bis DN 315 Bord 6 mm, darüber Bordhöhe 10 mm
- Schnelle Demontage durch seitlichen Ausbau möglich
- **Achtung:** Bei den Rohren und Formstücken reduziert sich die Länge des Rohres bzw. das Steckende des Formteiles pro Bord um jeweils 6 mm bzw. 10 mm

**AEROTECHNIK
SIEGWART**Aerotechnik E. Siegwart GmbH
Untere Hofwiesen • D-66299 Friedrichsthal
☎ +49 (0) 6897/859-0 • 📠 +49 (0) 6897/859-150
www.aerotechnik.de • info@aerotechnik.de



Aufziehen der Borddichtung auf den Bord



DN	Rohre längsnahtgeschweißt Wandstärke 0,7 mm *		Mehrpri Bord	Bord- Dichtung	Mehrpri Aufziehen Borddichtung auf Bord	Spannring 2-teilig	Bundkragen 6 mm
	Best.-Nr. 101		Best.-Nr. 6171	Best.-Nr. 6170	Best.-Nr. 6172	Best.-Nr. 6175	Best.-Nr. 6963
	Länge 1000 mm Stück / netto	Länge 2000 mm Stück / netto	Stück / netto	Stück / netto	Stück / netto	Stück / netto	Stück / brutto
80							
100							
125							
140							
150							
160							
180							
200							
224							
250							
280							
300							
315							
355							
400							
450							
500							
* 560							
* 600							
* 630							

Preisliste

Preise auf Anfrage

* Lieferzeit 14 Arbeitstage ab techn. Klärung

Edelstahlausführung: Preise für Edelstahlausführung (Rohre aus 1.4571, Spannring aus 1.4301): Faktor 6 auf die obigen Preise, wobei die Preise für Bord, Borddichtung und Aufziehen der Dichtung unverändert bleiben.

Zwischenlängen Rohre: Rohrlängen unter 500 mm werden als 500 mm abgerechnet, Längen zwischen 500 mm u. 1000 mm werden als 1000 mm abgerechnet, Rohrlängen zwischen 1000 mm und 2000 mm werden als 2000 mm abgerechnet.

Achtung: Bei den Rohren und Formstücken reduziert sich die Länge des Rohres bzw. das Steckende des Formteiles pro Bord um jeweils 6 mm bzw. 10 mm.

** **Wandstärke:** Ab DN 400 Wandstärke 0,9 mm



Aerotechnik E. Siegwart GmbH
 Untere Hofwiesen • D-66299 Friedrichsthal
 ☎ +49 (0) 6897/859-0 • 📠 +49 (0) 6897/859-150
 www.aerotechnik.de • info@aerotechnik.de