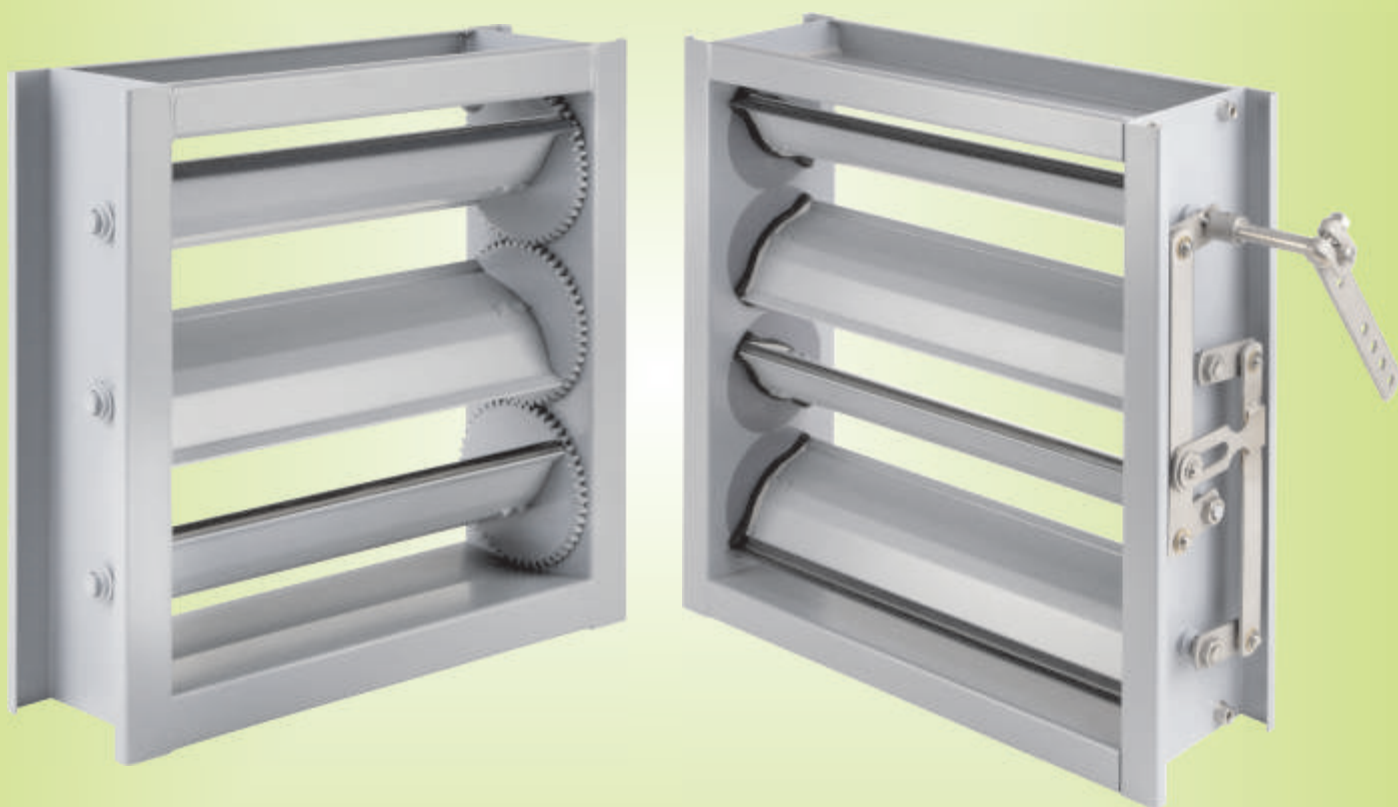


Программа жалюзийных заслонок



Инструкция по установке и
руководство по эксплуатации и
техническому обслуживанию



Aerotechnik E. Siegwart GmbH
Untere Hofwiesen • D-66299 Friedrichsthal
☎ +49 (0) 6897/859-0 • 📠 +49 (0) 6897/859-150
www.aerotechnik.de • info@aerotechnik.de

Инструкция по установке и руководство по эксплуатации и техническому обслуживанию

1. Транспортировка и хранение

Во время транспортировки заслонки нельзя держать или поднимать за пластины, что может привести к повреждению в виде искривлений. Также нельзя использовать заслонки в качестве лестницы. Не желательно транспортировать и хранить заслонки с вертикально стоящими пластинами.

2. Запуск жалюзийных заслонок

Запуск может производиться только с помощью предусмотренного для этого ведущего вала. Запуск вращением пластин не предусмотрен. Ведущие валы имеют диаметр 12 мм или сделаны с геометрическим замыканием SW 9 мм.

3. Сборка жалюзийных заслонок

Сборка жалюзийных заслонок между каналами, на стене или в приборе (в кондиционере или вентиляторе) должна происходить без коробления, без натяжки, без погрешности угла. Пластины заслонок должны быть в горизонтальном положении в закрытом состоянии.

4. Техническое обслуживание

В зависимости от степени загрязнения время от времени необходима сухая чистка. Важно: не чистить с помощью агрессивных чистящих средств, что может привести к повреждению уплотнений! Кроме того, в зависимости от специфических условий необходимо периодически запускать заслонки. Таким образом предотвращается склеивание уплотнений пластин в закрытом положении.

5. Опасность несчастных случаев

Опасно просовывать руку между пластинами. Это может привести к порезам о края швов, и в зависимости от конструкции об шестерни и рычаги.





Инструкция к монтажу с дополнительным защитным покрытием ATEX 94/9 EG

При подвержении оператором заслонок высоким температурам важно учитывать безопасное соотношение к температуре возгорания согласно стандарту EN13463. Температура всех поверхностей, соприкасающихся с пылевым облаком, не должна превышать 2/3 минимальной температуры возгорания.

Заслонки должны учитываться при эквипотенциальном уравнивании воздуховода.

Время закрытия заслонок не должно превышать 3 сек.

Следует избегать использования заржавевших деталей или эксплуатации ржавых инструментов.

Исключить опасность присутствия частиц ржавчины или ржавых стальных стружек при помощи специальных фильтров.

При монтаже и демонтаже необходимо следить, чтобы инструменты или другие материалы не попали в воздуховод.

Двигатели должны выбираться согласно зоне, в которой работает двигатель.

Заслонки необходимо периодически очищать, чтобы предотвратить образование пыли.

При чистке следует быть внимательными, чтобы пыль не поднималась.