
No. de réf.: 291

Clapet de désoenfumage



Agrément technique no. Z-78.4-192 accordé
par l'institut allemand de la technique de construction
(DIBt)



**AEROTECHNIK
SIEGWART**

Aerotechnik E. Siegwart GmbH
Untere Hofwiesen • D-66299 Friedrichsthal
☎ + 49 (0) 6897/859-0 • 📠 + 49 (0) 6897/859-150
www.aerotechnik.de • info@aerotechnik.de

Clapet de désenfumage

Caractéristiques de construction

Application:

Les clapets de désenfumage sont des dispositifs de fermeture en cas de fumée dans les conduites de ventilation. Ils sont appliqués pour résister à la transmission de la fumée dans les installations de ventilation.

Ils protègent contre l'aspiration de fumée par les zones d'ouverture des façades du bâtiment, contre l'expansion des fumées à l'intérieur du bâtiment par les conduites de ventilation en circuit fermé et la transmission de fumée dans les conduites de l'air extérieur ou de conduction communes.

Les clapets de désenfumage sont utilisés dans les centrales de ventilation ou les conduites de ventilation en matériaux incombustibles.

La position de montage est indépendante de la direction du débit d'air.

Les clapets de désenfumage ferment automatiquement au moyen des moteurs à ressort de rappel et ne peuvent être utilisés qu'avec des dispositifs de détection de fumée autorisés par l'institut allemand de la technique de construction. Les dispositifs de détection de fumée ne font pas partie de la livraison.

Les clapets de désenfumage n'ont pas une durée de résistance au feu. Ils ne sont pas appropriés à remplir la fonction des clapets coupe-feu.

Version:

- Cadre et lamelles en tôle d'acier galvanisé profilée
- Bride C38
- Axes de palier et triangle extérieur en acier galvanisé
- Angle d'arrêt en haut et en bas en acier galvanisé
- Tôles d'étanchéité à gauche et à droite en acier inox
- Garnitures de coussinet en laiton
- Lamelles accouplées opposément, largeur de lamelles 165 mm
- La position de l'actionneur à ressort de rappel dépend de la hauteur du registre
- Joints d'étanchéité longitudinaux en aluminium

Dimensions:

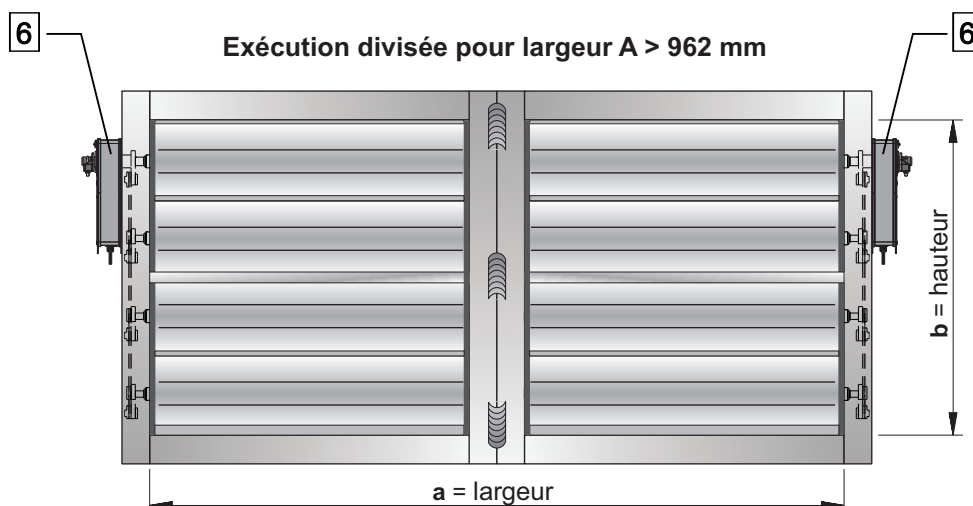
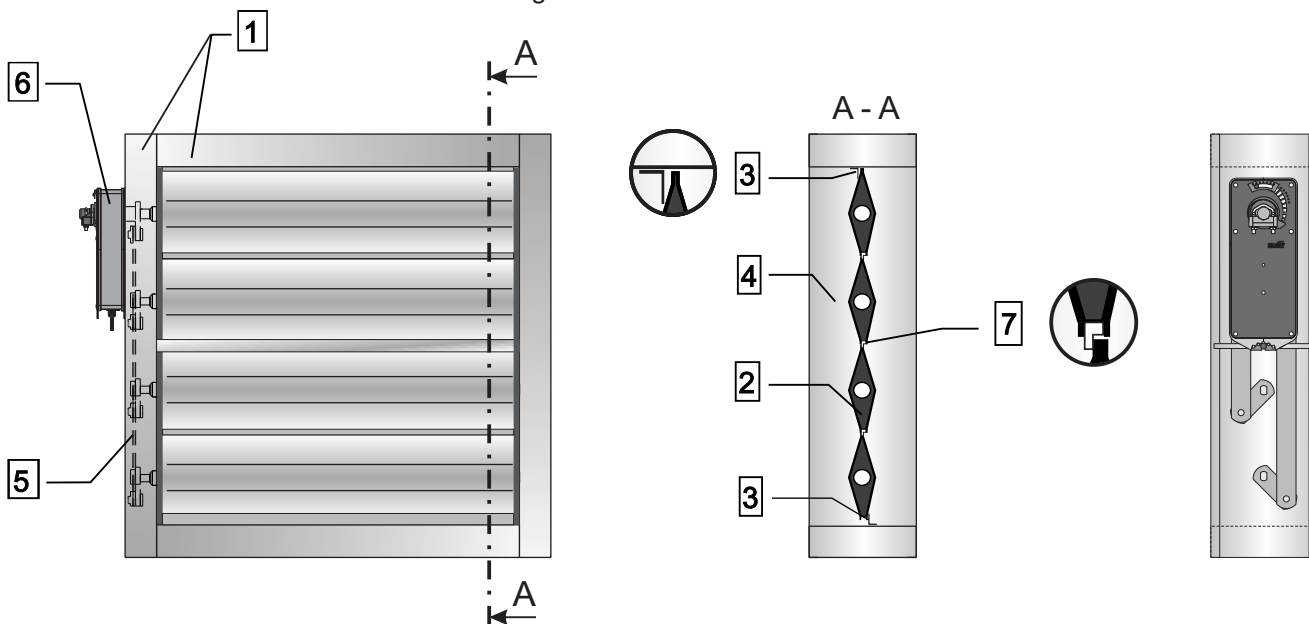
A = 300 – 2000 mm (toutes les dimensions intermédiaires sont disponibles, incrément 1 mm, si la largeur A > 962 mm, le clapet est divisé)

Hauteur B = 345 – 1995 mm (345, 510, 675, ..., 1995 mm, incrément 165 mm)

No. de réf.: 291

Clapet de désenfumage

- Construction:**
- 1 Pièces de cadre
 - 2 Lamelles
 - 3 Angle d'arrêt
 - 4 Tôles d'étanchéité latérales
 - 5 Triangle extérieur, à mouvement opposé
 - 6 Actionneur à ressort de rappel
 - 7 Joints d'étanchéité longitudinaux



Spécification

Clapet de désenfumage, fabricant Aerotechnik E. Siegwart GmbH, no. de réf. 291, pour résister à la transmission de la fumée à l'intérieur des conduites de ventilation, conforme à l'agrément technique no. Z-78.4-192 par l'institut allemand de la technique de construction (DIBt). Cadre en tôle d'acier galvanisé, profondeur du cadre 175 mm. Angle d'arrêt en acier galvanisé. Etanchéité latérale assurée par des tôles d'étanchéité. Lamelles en profil creux résistant à la torsion en acier galvanisé, couplage des lamelles par triangle extérieur. Les lamelles sont positionnées dans les douilles en laiton. Commande par actionneur à ressort de rappel, marque Belimo, 230 V ou 24 V, deux fins de course intégrés.

Dimensions Largeur (a) = _____ mm

Hauteur (b) = _____ mm



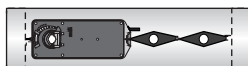
Aerotechnik E. Siegwart GmbH
Untere Hofwiesen • D-66299 Friedrichsthal
☎ +49 (0) 6897/859-0 • 📠 +49 (0) 6897/859-150
www.aerotechnik.de • info@aerotechnik.de

No. de réf.: 291

Clapet de désenfumage

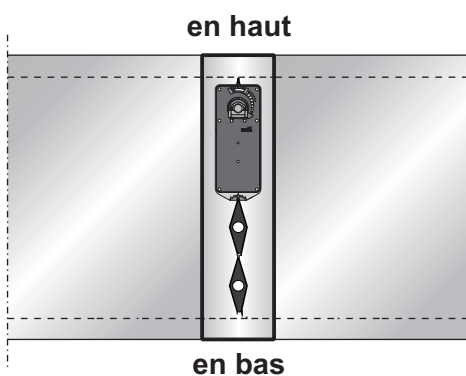
Exemples d'installation:

Montage horizontal et vertical, lamelles en position horizontale.

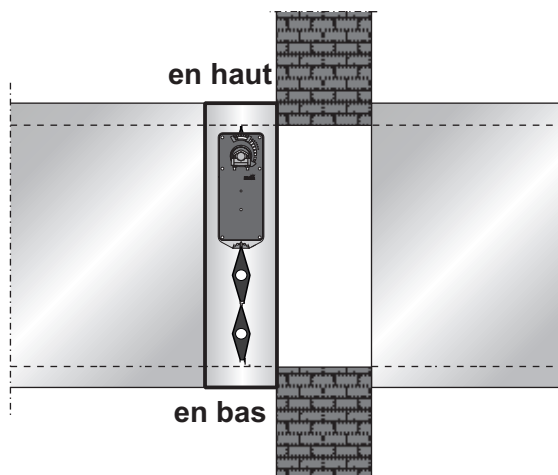


Lors du montage, veiller à ce que la position des lamelles soit toujours maintenue en position horizontale.

Montage dans les conduites de ventilation



Montage aux murs et aux plafonds



Montage interdit, lamelles en position verticale:

